



分散登校から通常登校へ

新型コロナウイルス感染防止のための取組にご理解・ご協力をいただきありがとうございます。皆様のご協力のお蔭で、本日より通常の登校を再開することができました。「通常」と書きましたが、分散の形でなくなっただけで、「正常」な「且つでの学校生活様式」では勿論ありません。感染防止のために、ソーシャル・ディスタンスや換気、こまめな手洗い、消毒等に努めながら学習活動を進めます。毎朝の検温や、マスク・ハンカチの用意等でご苦労をお掛けしますが、ご協力の程よろしくお願ひいたします。



交通ルールを守る=命を守る

新型コロナウイルス感染防止のために不要不急の外出を避けることが大切とされていますが、運動不足解消のため等、家族で自転車に乗る機会もあることと思います。

毎年お知らせしていますが、5月の半ばから子どもたちの自転車乗車中の事故が増加する傾向にあります。自転車乗車に関わり子どもに指導が必要なことは、自分本位な乗り方をしないということです。特に左右の確認をしないで、道路を横断することが最も危険な行為です。自分のことも周りの人のことも考え、交通ルールを守ることの大切さを、学校・家庭・地域みんなで教えていきたいと思ひます。

- 1 道路横断には細心の注意を！
- 2 たとえ信号機が青信号でも左右の確認を確実に。
- 3 横断歩道での道路横断では、自転車から降りて押して渡る。
～中学校でも同じ指導をされています～

子どもによる自転車事故であっても、過失がある場合には、保護者の賠償責任が問われます。特に、歩道では、歩行者が優先であること、自転車同士の衝突をしないことなどについても、ご家庭でのご指導をよろしくお願ひいたします。

あゆみの様式・配布時期の変更について

昨年度からお伝えしてきましたが、今年度から小学校において新学習指導要領が全面実施となることを受け、市内小学校では子どもたちの学習評価の見直しについて検討を進めてまいりました。

これまでの学習指導要領では「知識・技能」が重視されていたことから、1単元毎の評価を基に、その定着の度合いをお知らせする「単元別通知表」の形式をとってきました。

新学習指導要領ではこれから求められる資質・能力を「知識及び技能」「思考力・判断力・表現力等」「学びに向かう力・人間性等」とし、各教科の評価の観点は「知識・技能」「思考・判断・表現」「主体的に学習に取り組む態度」の3つが示されました。また、その中で今回重視されているのは「思考・判断・表現」「主体的に学習に取り組む態度」で、これは1単位時間や1単元で身に付いたかどうかを評価することが難しく、長期のスパンで評価する必要があります。子どもたちが学ぶ様々な単元や題材における学習の過程や結果を評価情報とし、学期や学年などのまとまりの中で長期的な視野に立って資質・能力をはぐくみ、評価することが、子どもたちの身に付けた力の適切な評価につながります。

そこで今年度より、通知表(あゆみ)の様式と配布時期の変更を市内全小学校で行うことといたしました。様式につきましては、これまでの「かけ算ができる」「泳ぐことができる」のような単元別の評価から、新学習指導要領に基づく「知識・技能」「思考・判断・表現」「主体的に学習に取り組む態度」の3つの観点での評価に変更をいたします。

配布時期につきましては、これまで各学期末に年3回発行しておりましたが、評価に長期のスパンを要することから、年間2回(今年度は10月中旬と3月末の予定)の発行といたします。

保護者の皆様のご理解を賜りますよう、よろしくお願ひいたします。

ベルマーク 600万点達成!!

本校のベルマーク運動に対する感謝状が届きましたのでお知らせいたします。PTA全学級委員会の皆さんの精力的な取組と、たくさんの方々のご協力の賜と心より感謝いたします。ベルマーク運動は本校の伝統であり誇りとも言える取組です。今後ともどうぞよろしくお願いいたします。

600万点達成のお知らせと御礼

拝啓 日頃からベルマーク運動に取り組んでくださいまして、ありがとうございます。2020年4月のマーク点数の結果、貴校の集票累計点数が600万点を超えました。ありがとうございます。長い間のご努力に対しまして、財団から感謝状を贈らせていただきます。

ベルマーク運動は参加学校・幼稚園などの設備を充実するばかりではなく、へき地学校、養護学校、盲学校、聾学校、災害被災校や海外の恵まれない学校や子どもたちを支援しています。その資金は皆様方の日頃の地道な活動によって生み出されています。これからもベルマーク運動にご協力を賜りますよう、よろしくお願いいたします。



敬具

2020年5月
公益財団法人
ベルマーク教育助成財団
理事長 銭谷 眞美

よろしくお願ひします

5月25日付けで、高木昇一先生（若草学級）の後任の職員が着任しましたのでご紹介いたします。よろしくお願いいたします。

◇若草学級担任 園田 史織

はじめまして。若草学級の担任となりました、園田 史織（そのだしおり）と申します。4月に帯広へ越して来たばかりで、まだ不安も残る中、柏小学校の子どもたちの元気な笑顔とあいさつに心なまされています。大変な状況の中ですが、子どもたちと保護者の皆様が安心できるような学校づくりをしていけるよう、頑張っております。これからどうぞ宜しくお願いいたします。



「帯広市子供安全ネットワーク」データー削除及び令和2年度新規データ登録について

6月9日（火）より上記の取組が開始されます。

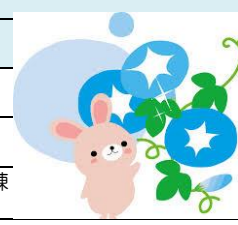
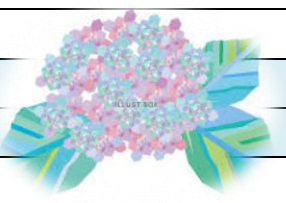
9日に子どもたちが登録手順書を持ち帰りますので、よくご覧になり6月12日（金）までに新規データ登録を行っていただければと思います。

重要な情報をご家庭に迅速にお届けするシステムです。皆様の登録をお願いいたします。



6月の予定

1	月	ALT 来校日
2	火	
3	水	学年研修 校長会役員研修会
4	木	
5	金	定時退勤日
6	土	
7	日	
8	月	教育長学校訪問
9	火	校務部会 校長会議・研修会 子ども安全ネットワークデータ削除・登録開始日
10	水	学年研修
11	木	教頭・主幹会議・研修会
12	金	ALT 来校日 校務運営委員会 子ども安全ネットワーク新規データ登録完了日
13	土	
14	日	
15	月	職員会議
16	火	
17	水	学年研修 Jアラート訓練
18	木	
19	金	ALT 来校日 定時退勤日
20	土	
21	日	
22	月	研修日
23	火	給食費納入日・高
24	水	給食費納入日・中 ALT 来校日 学年研修
25	木	給食費納入日・低 給食費引落日
26	金	給食費納入日・予 ALT 来校日 定時退勤日
27	土	
28	日	
29	月	学校教育指導訪問1次 研修日
30	火	月末統計 校長会役員研修会



給食費の納入日は
予定です。変更の
場合はお知らせ
いたします。